

CORONA FAKTEN

Wie gefährlich ist Corona?

gefährlich
für alle

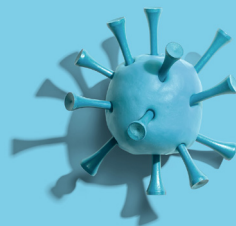
nicht für alle
gefährlich

Es gibt viele Meinungen zu Covid19, es gibt aber auch Daten und Fakten. Diese sind deutlich weniger bekannt. In dieser Broschüre werden die Daten aus der Pandemiezeit analysiert und aufgearbeitet. Sie basieren ausschliesslich auf Daten des BAG (Bundesamt für Gesundheit) und des BfS (Bundesamt für Statistik) und wurden verständlich dargestellt.

DOWNLOADS

Laden Sie diese Broschüre als PDF von der Website www.coronafakten.ch und verteilen Sie diese weiter.

Sie finden auch ein kurzes Video sowie einen Link zu einem kostenlosen, weiterführenden Buch auf der Website.



Ist das Covid-Gesetz noch gerechtfertigt?
Machen Sie sich ihre eigene Meinung
und stimmen Sie zum Covidgesetz
am 28. November ab.

PDF



Video

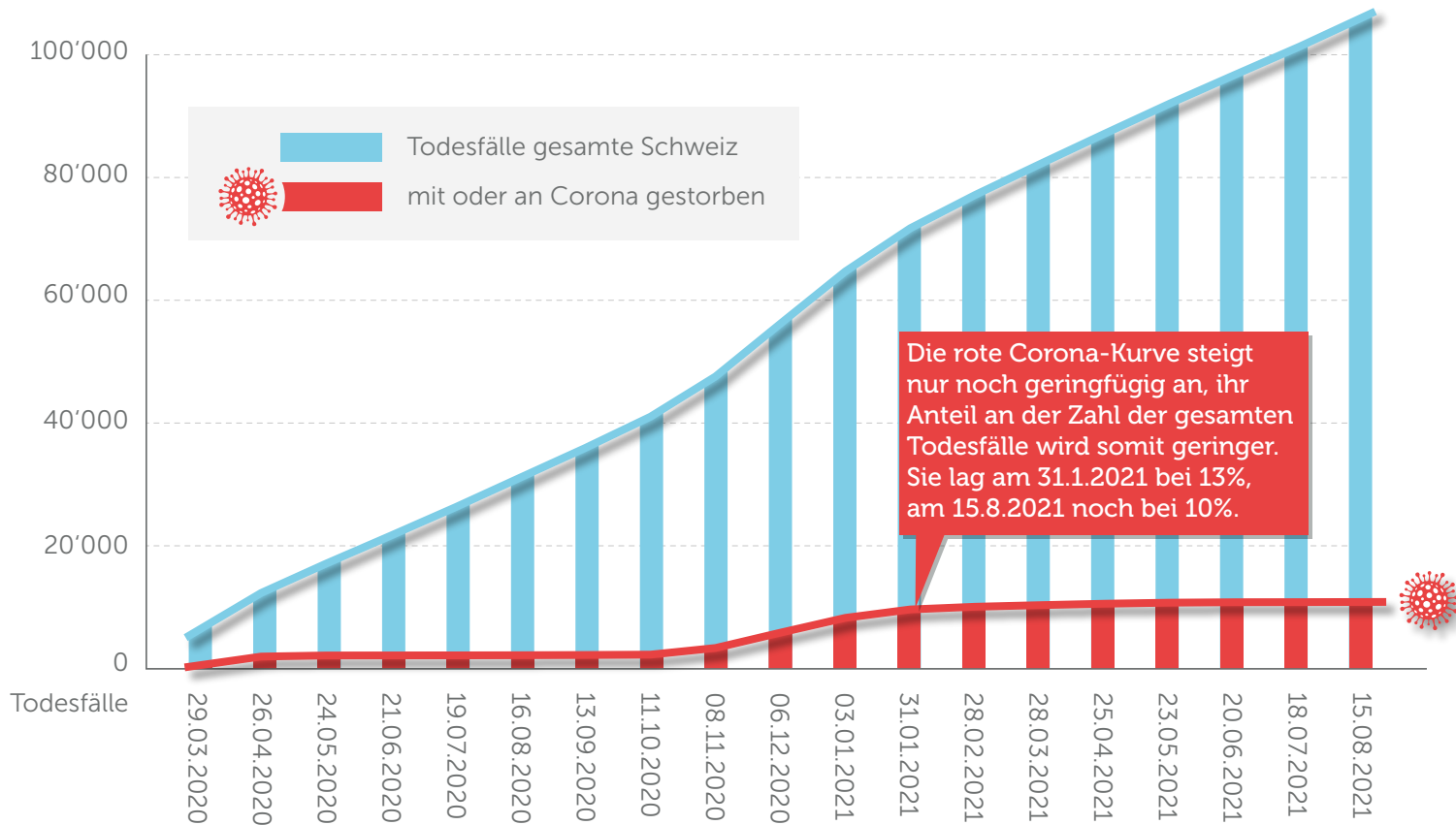


coronafakten.ch

Anteil der Corona Verstorbenen

Anteil der Todesfälle, die seit Beginn der Pandemie mit Corona oder an Corona gestorben sind, verglichen mit den gesamten Todesfällen in der Schweiz während dieser Zeit.

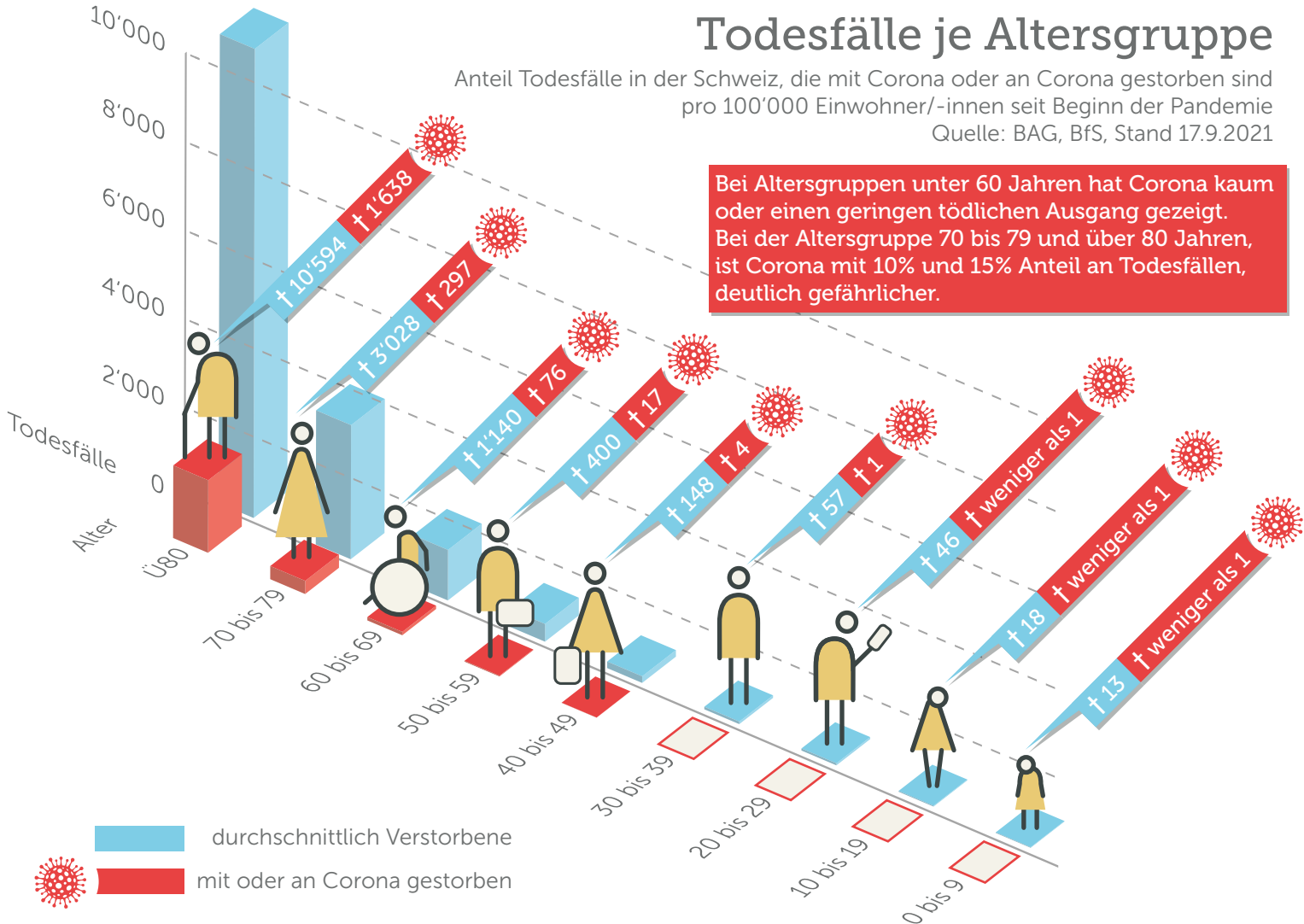
Quelle: BAG, BfS



Todesfälle je Altersgruppe

Anteil Todesfälle in der Schweiz, die mit Corona oder an Corona gestorben sind pro 100'000 Einwohner/-innen seit Beginn der Pandemie
 Quelle: BAG, BfS, Stand 17.9.2021

Bei Altersgruppen unter 60 Jahren hat Corona kaum oder einen geringen tödlichen Ausgang gezeigt. Bei der Altersgruppe 70 bis 79 und über 80 Jahren, ist Corona mit 10% und 15% Anteil an Todesfällen, deutlich gefährlicher.



■ durchschnittlich Verstorbene
■ mit oder an Corona gestorben

Genauigkeit von Prognosen

Auswahl einzelner Prognosen von Fachleuten und was danach wirklich geschehen ist.

28. Oktober 2020 | Koordinierte Sanitätsdienst (KSD)

«**Ohne weitere Massnahmen ist davon auszugehen, dass bereits in etwas mehr als einer Woche sämtliche Plätze auf den Intensivstationen belegt sind.**»

4. November 2020 | BAG

«**Die Intensivstationen sind in fünf Tagen besetzt.**»

7. November 2020

Andreas Stettbacher vom Koordinierten Sanitätsdienst

«**Ohne weitere Massnahmen reicht es bei den Akutbetten für 15 Tage, bei den Intensivstationen für 10**»

18. November 2020

Schweizerischen Gesellschaft für Intensivmedizin

«**Die normalen Kapazitäten der Intensivpflegestationen seien schweizweit erschöpft.**»

20. April 2021

Swiss National Covid-19 Science Task Force

«**Die Task Force prognostizierte im Falle von Lockerungen eine Welle mit 5'000 bis 16'000 Infektionen pro Tag.**»

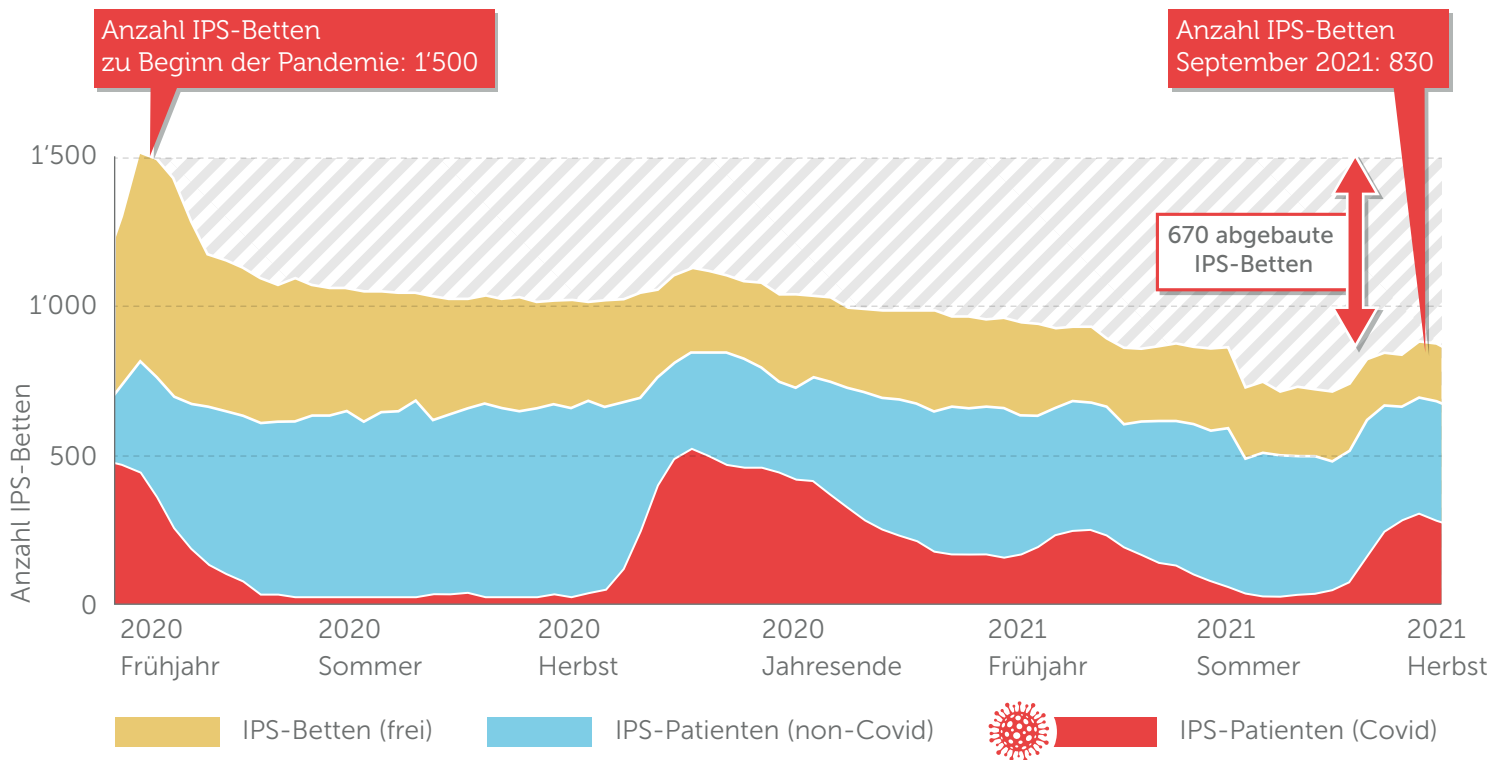
**Die Belegung
der Intensivstationen
erreichte
im Winter 20/21
nie 80%.**

Der Bundesrat lockerte die Massnahmen entgegen der Empfehlung der Task Force und die Infektionen sanken von 2'400 auf 60 Fälle pro Tag.

Auslastung der Intensivbetten

IPS-Betten während der Pandemie

Quelle: BAG



Die durchschnittliche IPS-Bettenbelegung lag vor der Pandemie bei 75%, während der Pandemie lag sie nie über 80%. Zu Beginn der Pandemie lag die IPS-Kapazität (Personal und Betten) bei 1'500, gemäss BR Berset hätte man sie auf 2'000 aufstocken können (PK 21.10.2021). Während der Pandemie wurden sie aber nicht aufgebaut, sondern bis Ende September 2021 um fast die Hälfte auf 830 abgebaut. Würde die Schweiz noch über 1'500 IPS-Betten verfügen, wäre die Belastung der Intensivstationen wesentlich geringer.